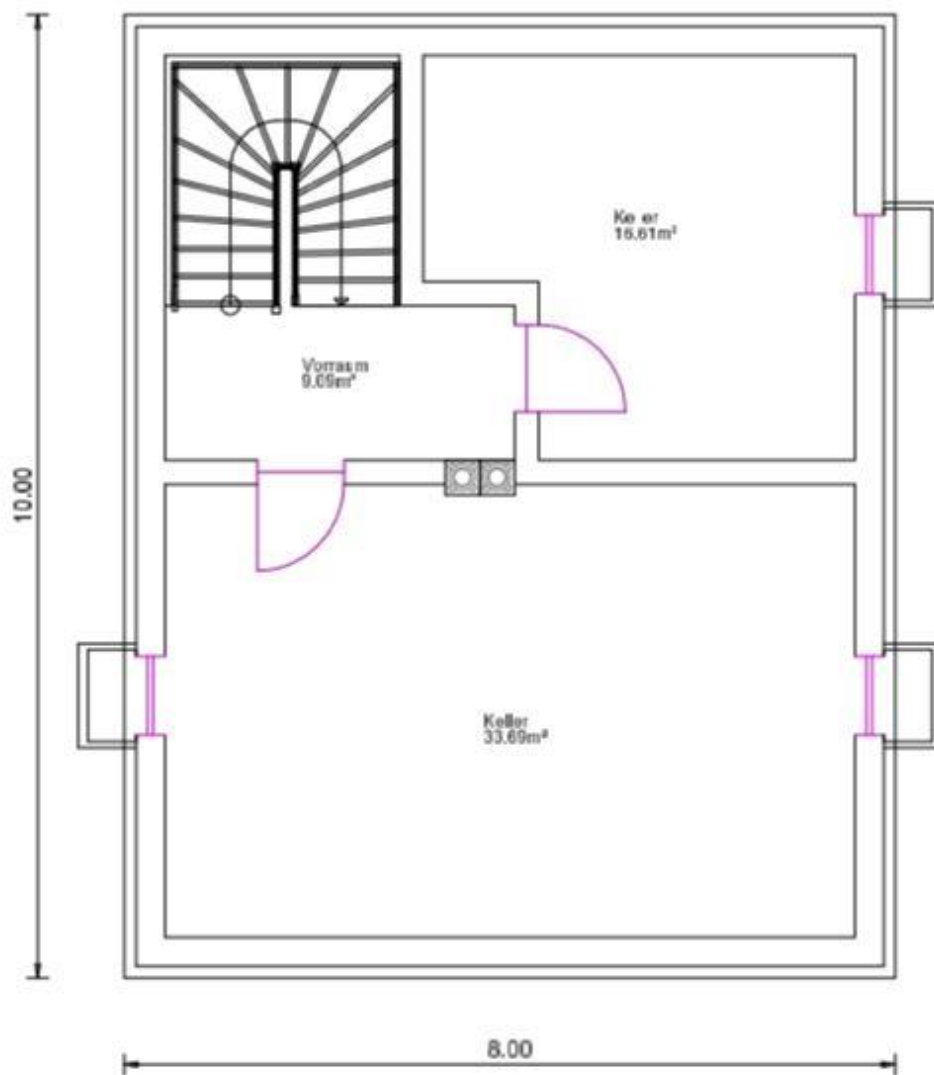


Wohn- und Ferienhaus

Objektnummer: 13039
Wohnfläche: Gesamt: ca. 166 m²

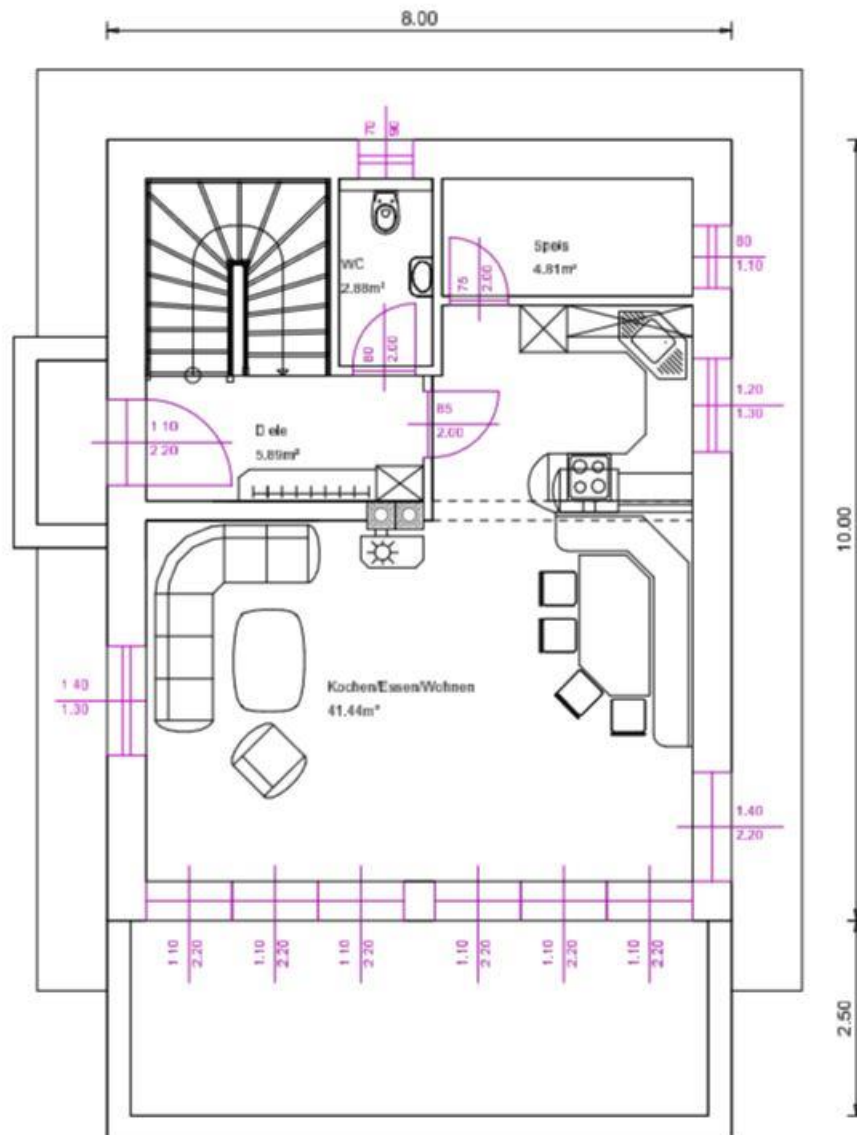


Grundriss KG
Nutzfläche= 59,30 m²



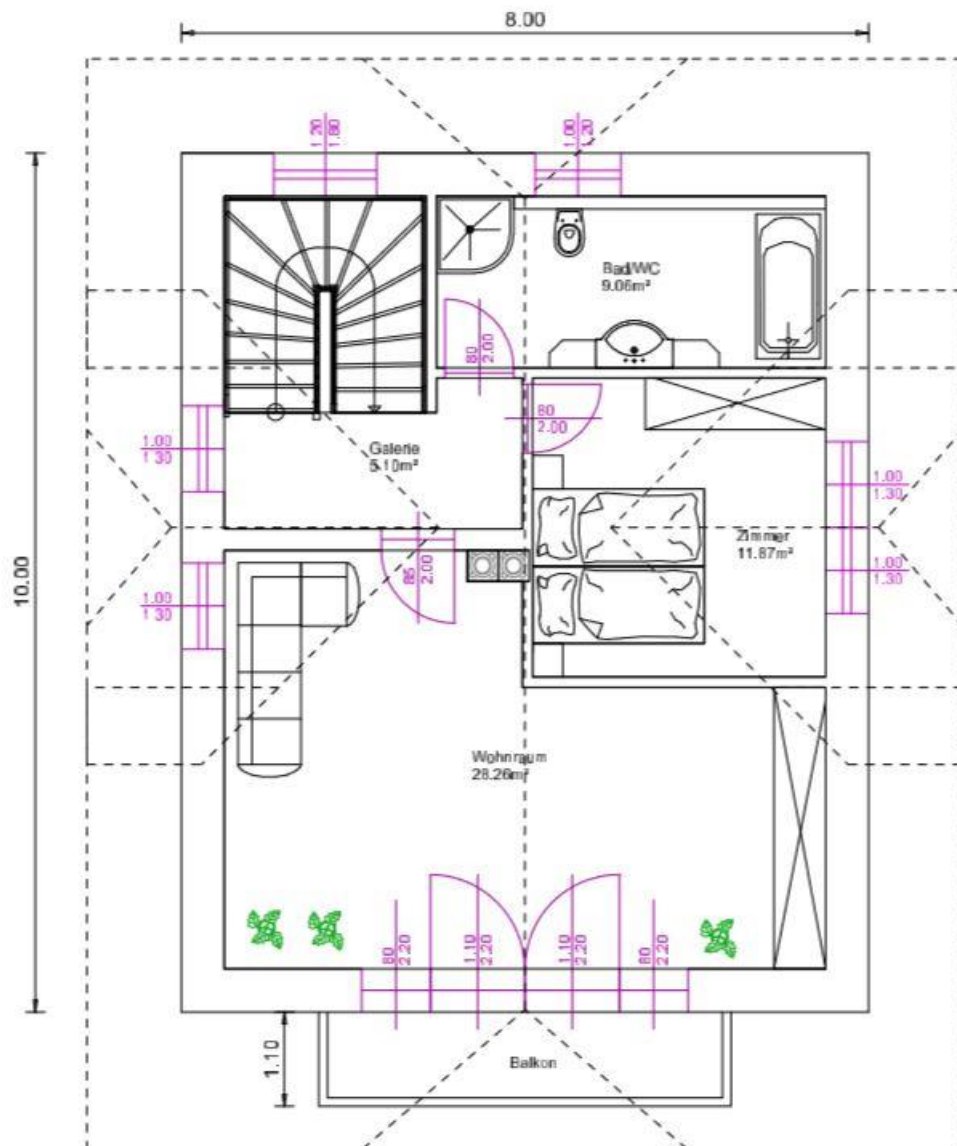
Grundriss EG

Wohnfläche = 55,02 - 2% = 53,91 m²



Grundriss DG

Wohnfläche = $54,30 - 2\% = 53,20 \text{ m}^2$



Nähere Informationen auf Anfrage!