

Wohnhaus

Objektnummer:

13041

Wohnfläche:

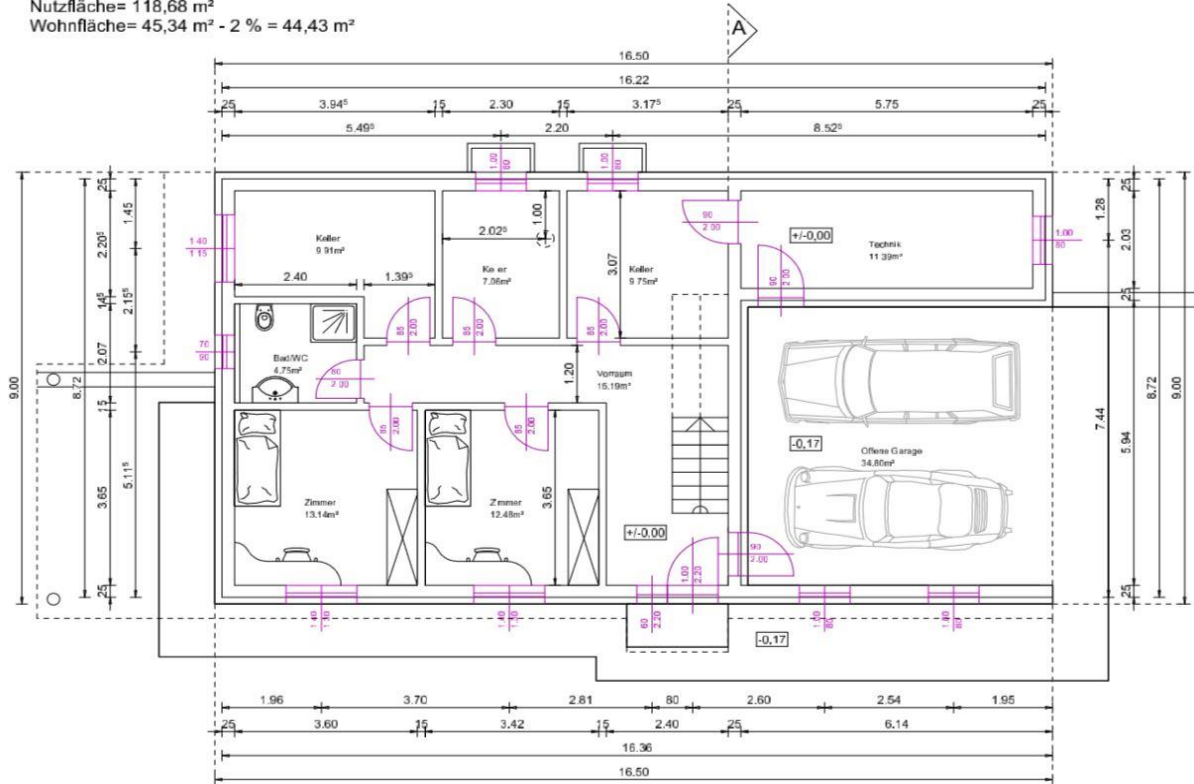
Gesamt: ca. 130 m²



Grundriss UG

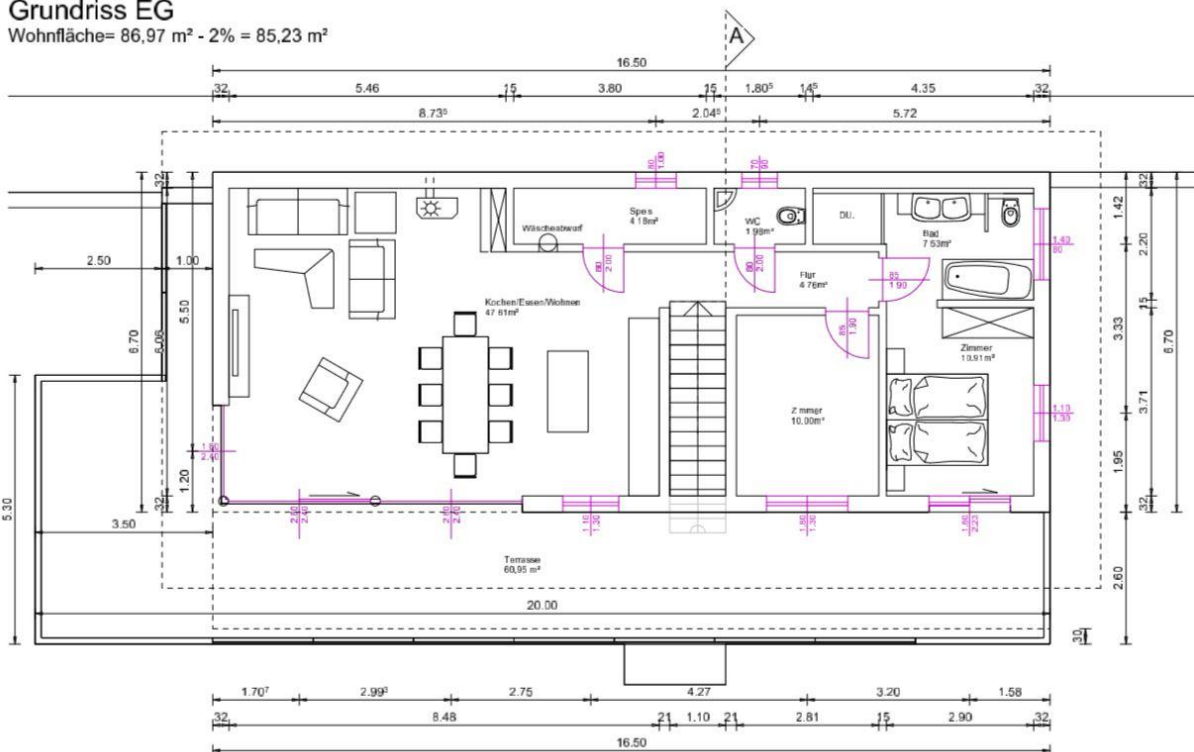
Nutzfläche= 118,68 m²

Wohnfläche= 45,34 m² - 2 % = 44,43 m²



Grundriss EG

Wohnfläche= 86,97 m² - 2 % = 85,23 m²



Nähere Informationen auf Anfrage!